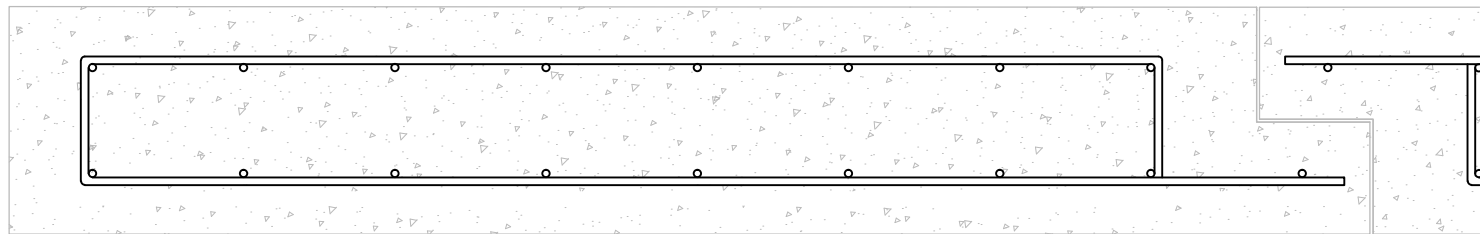


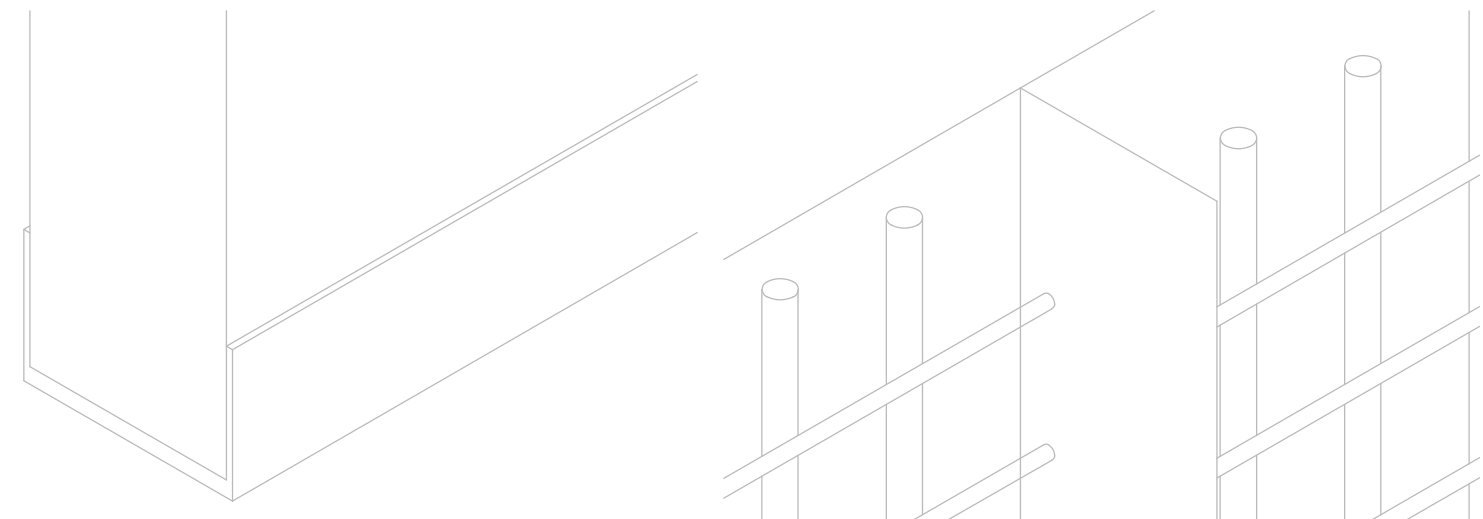
ISOMÉTRICO DE DETALLE COMPONENTES DE PLACA PREFABRICADA DE CONCRETO 1:10



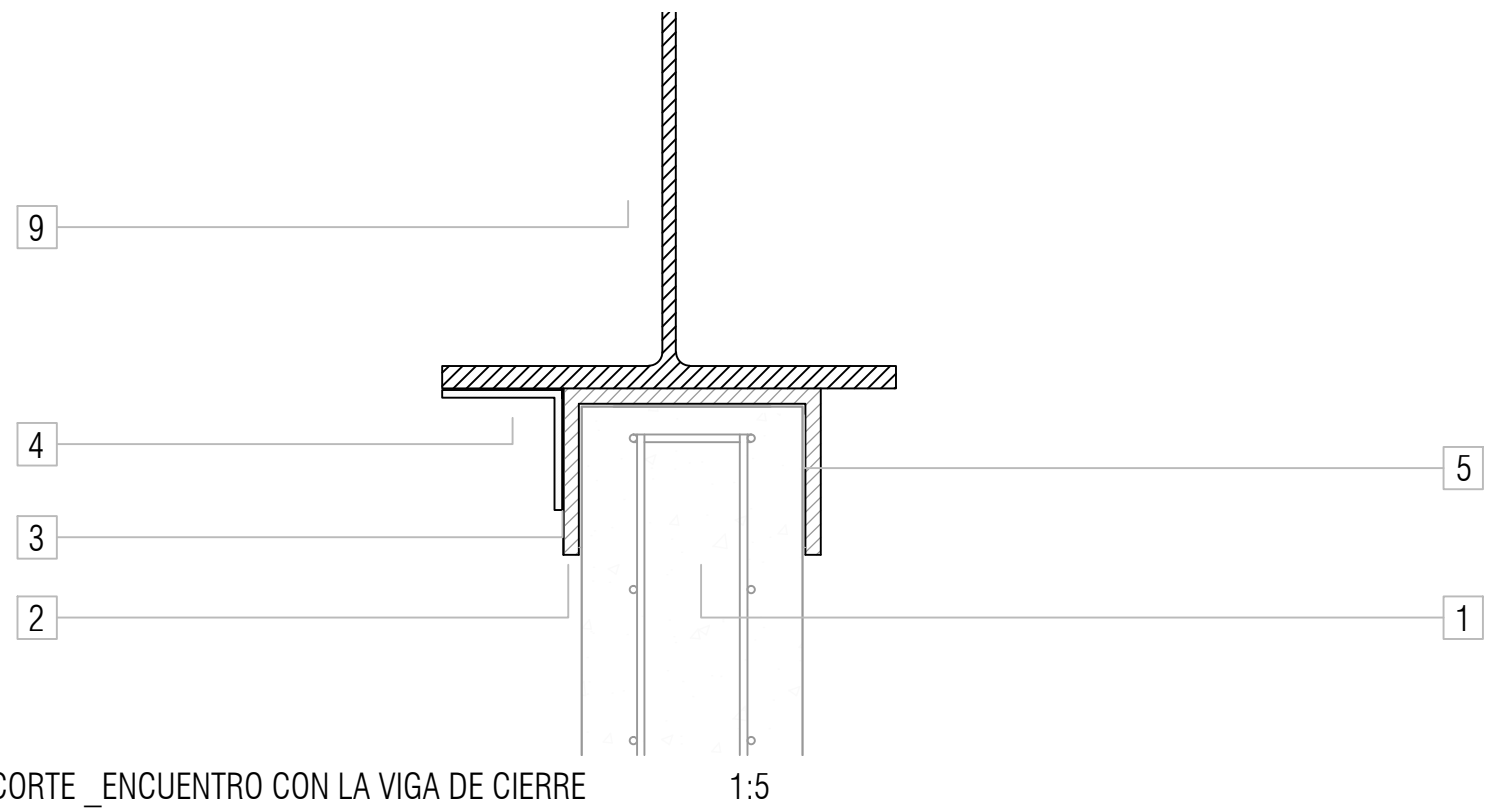
PLANTA ENCUENTRO ENTRE PLACA Y PERFIL DE ACERO 1:5



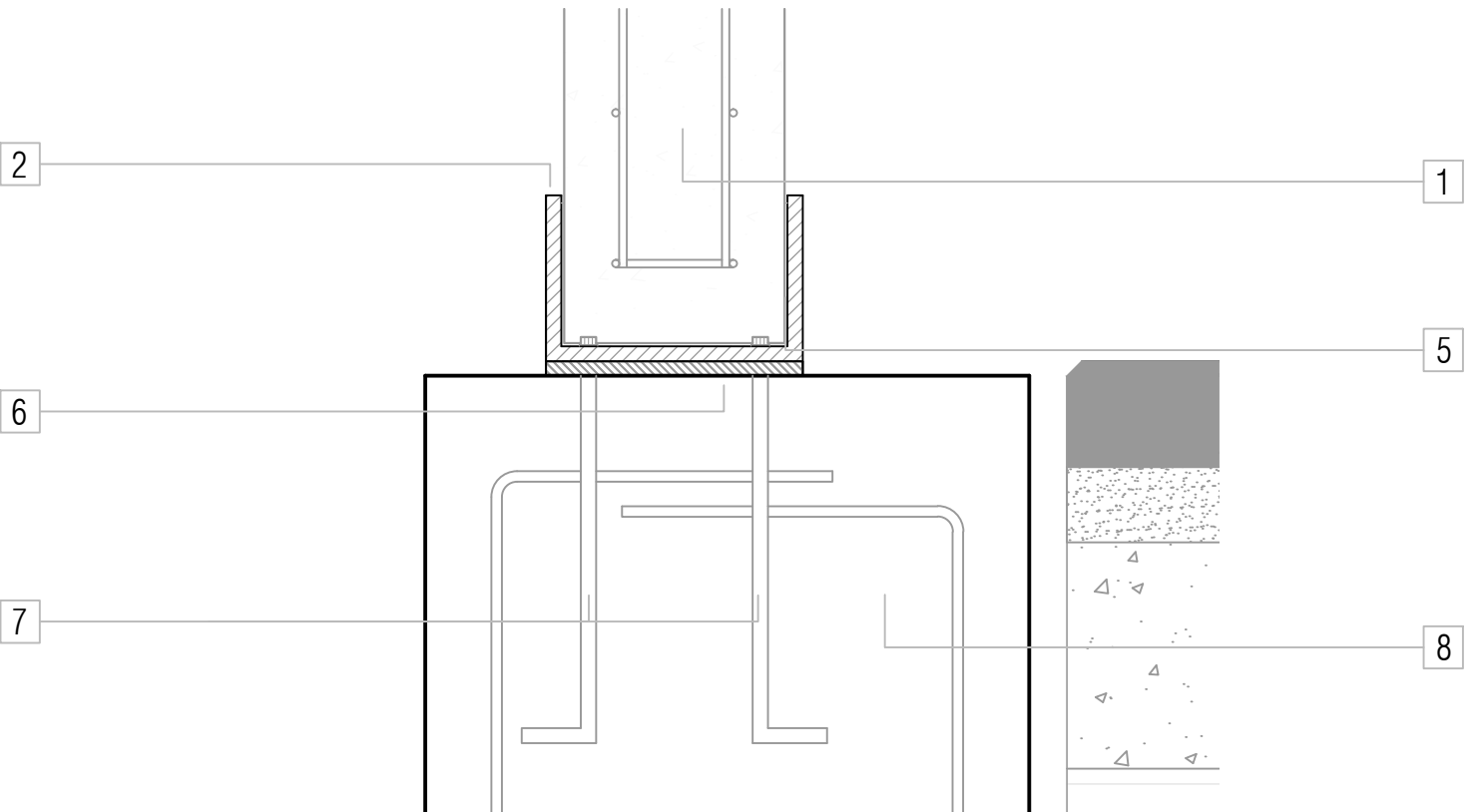
PLANTA DE PLACA PREFABRICADA DE CONCRETO ENCUENTRO CON PLACA LATERAL 1:5



D01\_DETALLE 01 1:5 D02\_DETALLE 02 1:5



CORTE\_ENCuentro con la viga de cierre 1:5



CORTE\_ENCuentro con la placa de concreto del sótano 1:5

ESPECIFICACIONES TÉCNICAS - MATERIALES

1 Placas de hormigón prefabricado sin alveolos, de 15cm sin pilares intermedios con doble malla metálica electrosoldada con varillas de fierro de 5mm colocados en una retícula de 5cm. Machiembado lateral para fácil anclaje al panel contiguo. Acabado de la cara interior con microcemento de 3 capas de 1mm cada una color plomo. Medidas: 0.90 x 3.00 x 0.07m. Instalado sobre canales metálicos tipo "C" de 3m de longitud y 6" de canto puestos en la parte superior e inferior, con acabado en acero mate.

\*FABRICANTE CONSYCON CONSTRUCCIÓN Y CONCRETO S.A (Sede Piura). Tipo: Muros perimetrales pitbull, diseño especial por encargo.

UNIDADES NECESARIAS EN EL PROYECTO: 243 UNID

2 Canales metálicos tipo "C" de longitud variable en relación al plano de planta, de 1cm de canto, con medidas de 17 cm en el lado más largo y 11cm en el más corto. puestos en la parte superior e inferior, con acabado en acero mate.

3 Soldadura para fijación de Perfil metálico L y Perfil metálico C

4 Perfil metálico "L" de longitud variable en relación al plano de planta, de 5mm de canto, con medidas de 8cm de lado por lado


5 Junta de dilatación con impermeabilizante sika líquido

6 Platina metálica de 1cm

7 Pernos de alta resistencia

8 Placa de concreto armado (ver plano estructural)

9 Viga metálica (ver plano estructural)



**USAT**  
Universidad Católica  
Santo Toribio de Mogrovejo  
ESCUELA PROFESIONAL  
DE ARQUITECTURA

TESIS PARA  
OPTAR EL TÍTULO DE  
ARQUITECTO

TÍTULO:  
RENOVACIÓN URBANA  
COMO SOLUCIÓN INTEGRAL  
A LA DESESTRUCTURACIÓN EN EL  
SECTOR P22 DE CHICLAYO  
INTERVENCIÓN URBANA SANTA TRINIDAD  
CENTRO COMUNITARIO  
DE DESARROLLO SOCIAL

ALUMNO:  
MANUEL AGUSTIN GAMARRA SAMPÉN

ASESOR PROFESIONAL:  
ARQ. JOSE CARLOS ARRIAGA SAAVEDRA  
CAP. 5522

PROYECTO GENERAL  
PLANO DE CERRAMIENTOS  
PREFABRICADO DE CONCRETO

ELABORACION:  
CHICLAYO

FECHA:  
DICIEMBRE / 2014

NO. PAGINA:  
A-34